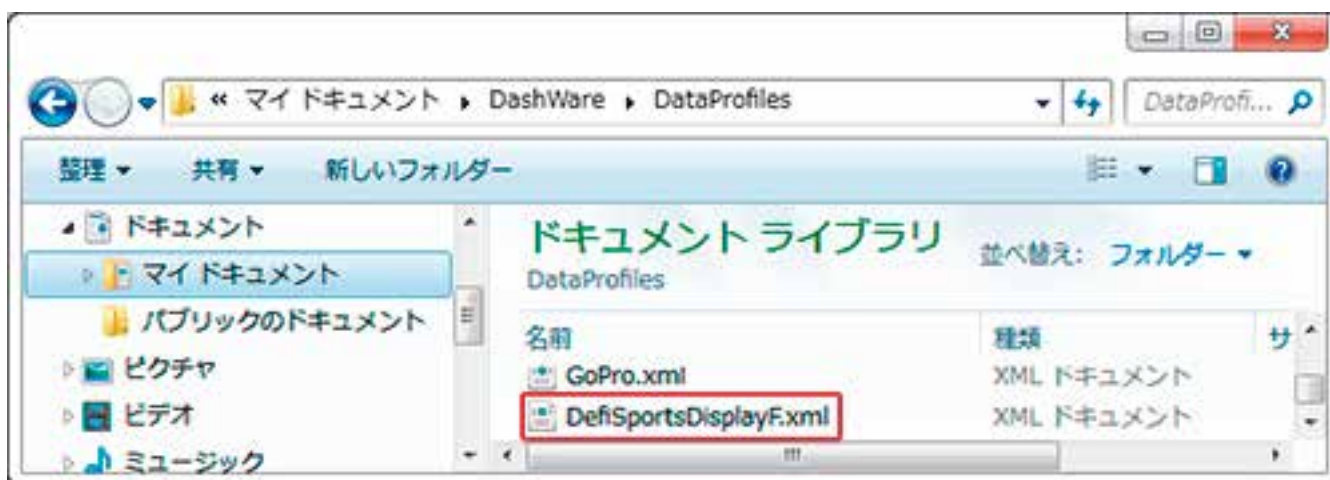


DashWare に DSDF のログインデータを読み込む方法 How to retrieve logging data of DSDF

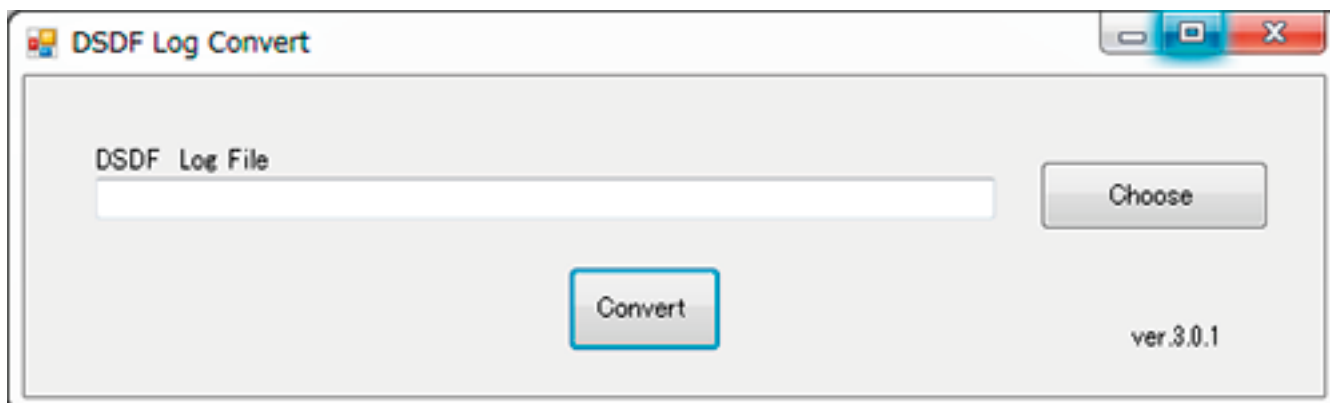
1. DashWare サイトから DashWare(フリー) をダウンロードし、インストールしてください。
Download the DashWare from DashWare website and install it.
2. DashWare に Defi のファイル読み込み用の設定ファイル (DefiSportsDisplayF.xml) を取り込みます。マイドキュメントの中の DashWare > DataProfiles フォルダの中に設定ファイルを保存してください。
Add the setting file (DefiSportsDisplayF.xml) in your PC's my document > DashWare > DataProfiles folder for file reading of Defi's logging data to DashWare.



—— 本手順までは初回のみ必要です。2 回目以降は以下の手順でご使用ください。 ——

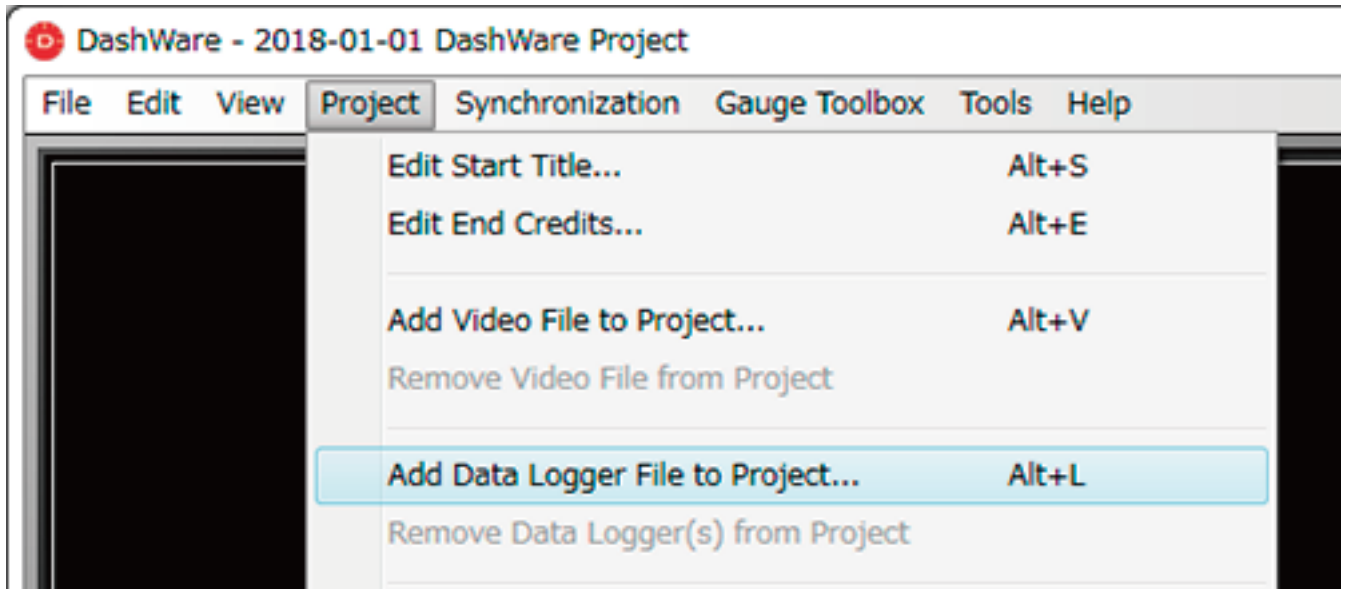
Once you add it, this step is unnecessary from next time.

3. USB メモリーの DEFI > DSDF > LOGDATA フォルダ内に保存されているログファイル (.dsd) を PC に保存してください。
Save log files (.dsd) to your PC from the USB flash drive.
DEFI > DSDF > LOGDATA
4. Defi 専用の変換ツール (DSDFConvertVxxx.exe) を使用して dsd ファイルを csv ファイルに変換します。変換ツールを実行するとログファイル選択画面が出ますので、ファイルを選んで Convert ボタンを押してください。
Convert dsd files to csv files by using the conversion tool (DSDFConvertVxxx.exe). When you do this, the log file selection screen will appear, so select the file and press the Convert button.

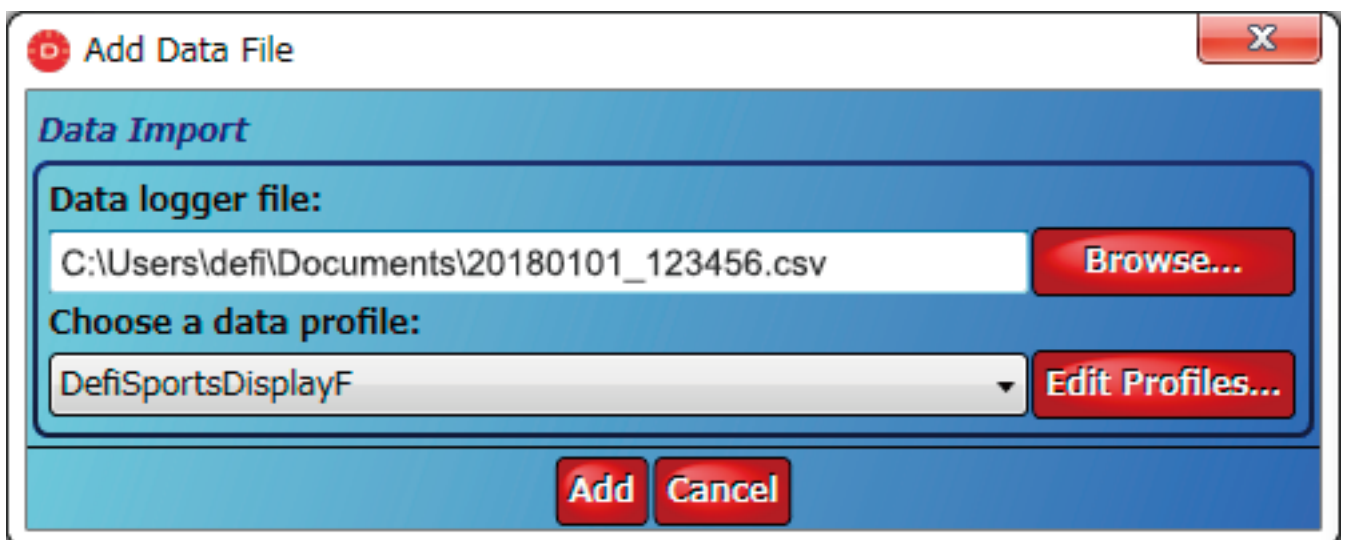


5. DashWare を起動し、Project を新規作成するか、既存の Project を開いてください。
 Start DashWare and then open or make a project.

6. Project > Add Data Logger File to Project を選択します。
 Click Project > Add Data Logger File to Project.



7. 変換した csv ファイルを選択し、Profile の中から DefiSportsDisplayF を選んで Add ボタンを押してください。
 Select a converted csv file and Choose DefiSportsDisplayF from the profiles. Then press the ADD button.



ファイル内容 File contents

DSDFCConvertVxxx.exe (xxx はバージョン) : dsd ファイルを csv に変換するツール

DefiSportsDisplayF.xml : DashWare に取り込む Defi 用の設定ファイル

DSDFCConvertVxxx.exe(xxx is the version.) : Conversion tool to convert dsd files to csv files

DefiSportsDisplayF.xml : Setting file for file reading of Defi

注意事項 Cautions

※DashWare のサービスは英語のみです。使い方や不明点については Defi にお問い合わせいた
だいても基本的には回答いたしかねますので、DashWare にお問い合わせをお願いいたしま
す。ご了承ください。(Defi の設定や DSDF ファイルの読み込みに関する部分に関してのみ、
Defi で回答できる場合がございます。)

※The service of DashWare is only in English. Defi can not answer your questions regarding
how to use or unclear points of DashWare.