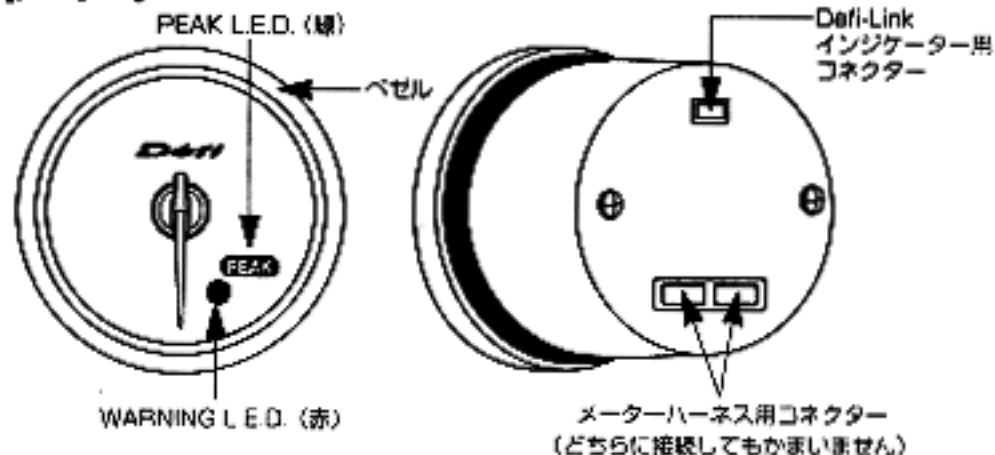


## 6. 操作方法 (お客様向け)

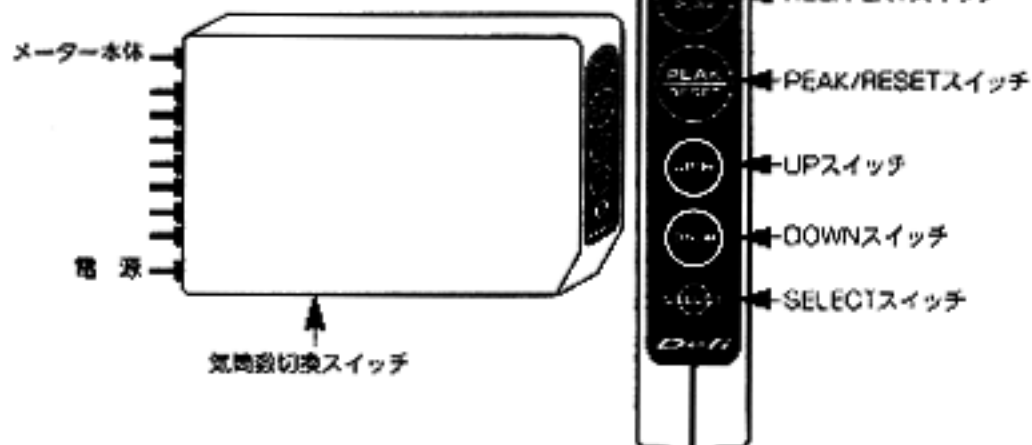
次の注意事項をよくお読みの上、理解されてから本製品をご使用ください。

### ①各部の名称 (お客様向け)

#### 【メーター】



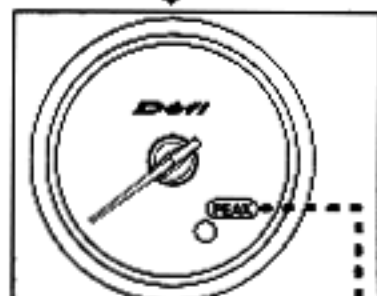
#### 【コントロールユニット】



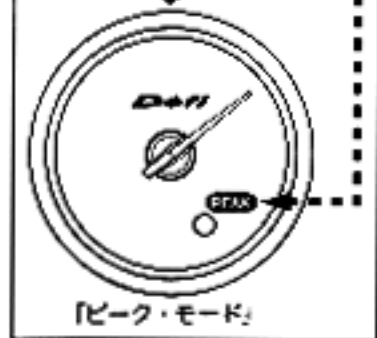
## ②モードの説明（お客様向け）



コントロールユニット



「リアル・モード」



「ピーク・モード」

### 「リアル・モード」

指針がリアルタイムに車の状態を指示します。

同時にピーク値をコントロールユニット内に記憶します。

### 「ピーク・モード」

コントロールユニットのPEAK/RESETスイッチを2秒以内で押すと、PEAK LEDが点灯し、「ピーク・モード」になります。

このスイッチがON（PEAK LED点灯）の時は全てのメーターの指針が一斉にピーク値を指示したままになります。

コントロールユニットは随時更新されたピーク値を記憶していきます。（車のキーをOFFにしてもメモリー機能が働き、ピーク値は残ります。）

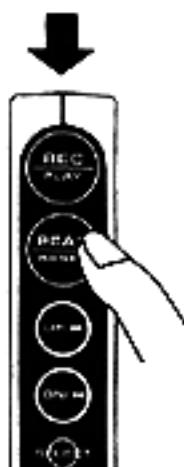
再び、PEAK/RESETスイッチを2秒以内で押すと、リアル・モードに戻ります。



「リアル・モード」



「ピーク・モード」



コントロールユニット



「リセット・モード」

### 「リセット・モード」

コントロールユニットのPEAK/RESETスイッチを2秒以上押し続けると、PEAK LED（緑）が一斉に点灯から点滅に変わります。

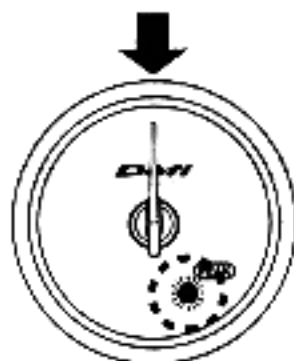
これでリセット完了です。

あとは、スイッチから手を離せば全てのメーターが一斉に「リアル・モード」に戻ります。

※リセットは、「リアル・モード」、「ピーク・モード」のどちらの状態からでもできます。



コントロールユニット



「ワーニング設定・モード」

### 「ワーニング設定・モード」

コントロールユニットのSELECTスイッチを押すと全てのメーターのWARNING LED（赤）が一斉に点滅して、ワーニング設定モードになります。設定できるメーターは、LEDの点滅が早くなります。  
 ※点滅の速度が遅いメーターの場合はワーニング設定が出来ません。

あとはUPスイッチ/DOWNスイッチに連動してUPスイッチで上昇、DOWNスイッチで下降して、ワーニング値を設定します。

※スイッチを押し続けると、早送りになります。

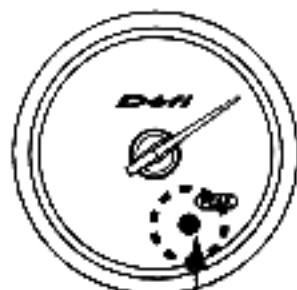
※タコメーター以外のメーターをご購入になり、コントロールユニットの気筒数を設定された場合にもワーニング設定ができません。

SELECTスイッチを押すたびに、設定できるメーターが順送りに変わります。

※設定値に合わせた後、スイッチを5秒以上操作しなければ、WARNING LED（赤）が消灯し設定終了となり、リアルモードに戻ります。

### ⚠ 警告

- 走行中の設定は非常に危険です。  
車が停車している状態で設定してください。



WARNING LED (赤)



インジケータ

### 「ワーニング・モード」

ワーニング設定モード時に設定した値以上になるとWARNING LED (赤) が点灯します。

設定値より指針が下がると、LEDは消灯します。

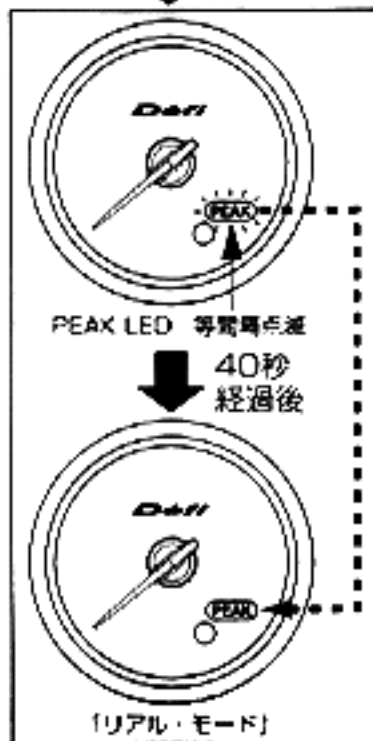
※Defi-Link Meter OIL PRESS 及び、  
Defi-Link Meter FUEL PRESS.は、  
設定した値以下で、WARNING LED  
(赤) が点灯します。

Defi-Linkインジケータ (※別売) を、  
メーター裏側に接続するとWARNING  
LED点灯時にインジケータが点滅します。

※φ115メーターには標準装備ですが、  
φ52・φ60メーターは別売となります。



コントロールユニット

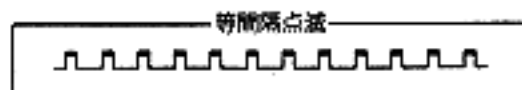


## 「リプレイ・モード」

取り付けられたメーター各々が、同時に、走行状態を最大40秒間記録・再生します。

## 記録

リアルモードでコントロールユニットのREC/PLAYスイッチを押すと、全てのメーターのPEAK LEDが等間隔点滅して、最大40秒間走行状態（各々のメーターが）記録します。



40秒経過すると、PEAK LEDの等間隔点滅が停止してリアルモードに戻ります。

40秒経過する前に記録を終了させたい時は、REC/PLAYスイッチを押すと、PEAK LEDの等間隔点滅が停止してリアルモードに戻ります。



コントロールユニット



「ピーク・モード」



再生

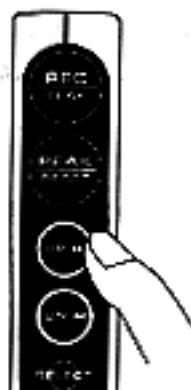


「再生中」

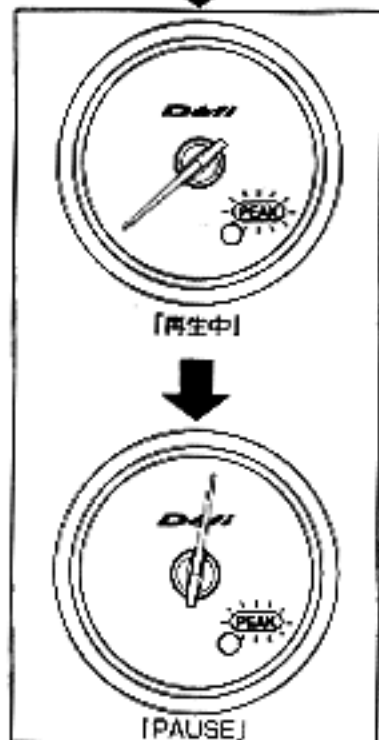
## 再生

ピークモードの時、コントロールユニットのREC/PLAYスイッチを押すと、全てのメーターのPEAK LEDが同時に等間隔点滅して、記録したデータの再生を開始します。

再生が終了または、PEAK/RESETスイッチを押すとリアルモードに戻ります。



コントロールユニット



再生中にUPスイッチもしくはDOWNスイッチを短く（0.5秒以内）押すと、PAUSE状態になります。PAUSE中は、PEAK LEDが再生時とは異なる等間隔点滅します。



再生中にUPスイッチもしくはDOWNスイッチを押し（0.5秒以上）続けている間は2倍速再生/戻しを行います。2倍速中、PEAK LEDは、PAUSE中と同じ等間隔点滅をします。スイッチを放すと、PAUSE状態になります。PAUSE中に、UPスイッチもしくはDOWNスイッチを短く押すと（0.5秒未満）押した回数だけ、コマ送りもしくはコマ戻しを行います。

PAUSE状態で、PEAK/RESETスイッチを押すと再生を開始します。



### ③チェック機能の説明（お客様向け）

「オープニング・モード」 ※φ115メーターの指針は、φ60やφ52より早く動きますが、異常ではありません。

## ⚠警告

- エンジン始動後、必ずメーターをチェックしてください。  
万一異常を発見できずに発進させると大事故の恐れがあります。

指針が動作して、照明、PEAK LED、WARNING LED が点灯することにより、動作の確認が出来ます。



#### 「断線チェック機能」

この機能は、センサー及びセンサーハーネスの断線、配線抜け、誤配線があった場合を知らせるものです。指針は真下を示し、WARNING LEDが点滅します。  
※電源ハーネス及び、Defi-Link Meter TACHOMETERの信号ハーネスの断線は、チェックできません。



#### 「短絡（ショート）チェック機能」

この機能は、センサー及びセンサーハーネス上のどこかで短絡（ショート）があった場合及びP34のエンジンの気筒数設定が正確にセットされない場合を知らせるものです。指針は真下を示し、WARNING LED が等間隔点滅します。  
※電源ハーネス及び、Defi-Link Meter TACHOMETERの信号ハーネスの短絡は、チェックできません。



#### 「シリアルエラー機能」

この機能は、メーターとコントロールユニット間のどこかで通信が出来なくなった場合を知らせる機能です。指針は真下を示しWARNING LEDが2連続等間隔点滅します。