

## ご使用方法(お客様へ)

### 3. 各動作モード

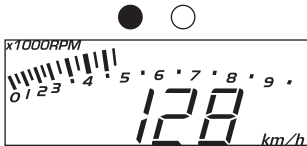
セットアップモードの調光設定でオートを選択している場合、DIM(ENTER)スイッチで3段階の自動明るさレベル調整ができます。マニュアルを選択している場合は、DIM(ENTER)スイッチで5段階の固定明るさレベル調整ができます。

|       | 明 ← → 暗                     |
|-------|-----------------------------|
| オート   | A-L 3 → A-L 2 → A-L 1       |
| マニュアル | M-5 → M-4 → M-3 → M-2 → M-1 |



A)Defi-Link VSD CONCEPT単体でご使用の場合

#### リアルモード



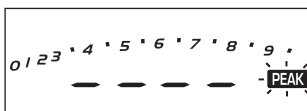
デジタル部には車速が表示され、バー部にはエンジン回転数が表示されます。セットアップモードのタコワーニング設定で設定したタコワーニング1設定値以上になると、緑LEDが点灯し、タコワーニング2設定値以上になると緑LED、赤LEDが点滅します。

#### ピークモード



リアルモードでPEAKスイッチを押すと、ピークモードになります。車速とエンジン回転数がピーク表示されます。ピークモードでPEAKスイッチを押すと、リアルモードに戻ります。

#### ピークリセットモード



リアルモード、ピークモードでPEAKスイッチを2秒以上長押しすると、ピーク値がクリアされます。

#### スペシャルモード



セットアップモードのスペシャル表示設定をONに設定している場合に、リアルモードで車速入力が0km/h(0 MPH)が10秒以上続くと、デジタル部にエンジン回転数が表示されるスペシャルモードになります。車速が0よりも大きくなるか、D.C.Unitのいずれかのスイッチを押すと、リアルモードに戻ります。