

1

広い工場内に点在する点検箇所や防爆エリアを、1日何回も点検するのは大変だよお〜…

高所エリア

屋外エリア

防爆エリア

2

お困りのあなた! そんな時は

日本精機のスマッシュ SMASH の導入をオススメします!

3

スマッシュ?!

4

クラウドサーバー

データ収集・蓄積

データ閲覧・分析

3G回線

データ送信

センサーモジュール

ゲートモジュール

日本精機のクラウド型遠隔監視システム、「スマッシュ」を導入すれば、点検をしたい各所にセンサーモジュールを設置するだけで、機械の状態確認や、データ情報取得などが、パソコンやタブレット端末でいつでもできるようになります!

5

す...すまじい!

画面で一目瞭然だ! 今までの苦勞は何だったんだ!

詳しくは裏面に!



## 簡単設置



**一時的にも!**  
電池駆動の無線方式なので、後付け、設置・移設が簡単です。  
調子が悪い箇所に一時的に設置するのも便利。  
問題が解消すればすぐに取り外しできます。

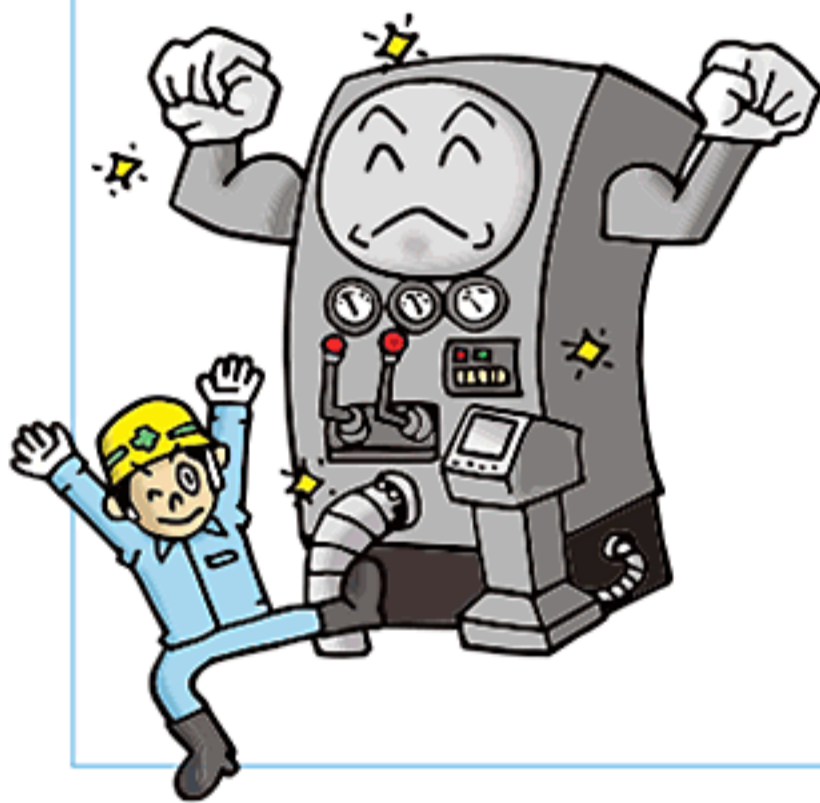
## 危険回避



### 作業リスク軽減

高所箇所、高低温度環境、防爆環境、遠隔地など点検が大変なエリアや危険を伴うエリアに、場所をえらばず設置できます。  
防塵・防水IP67レベルを達成しているため、安心して屋外にも設置できます。

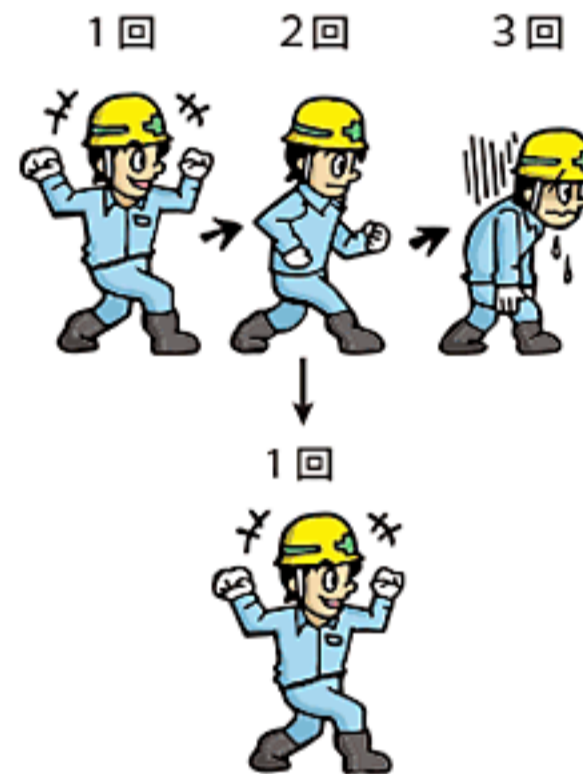
## 安定稼働



### メンテナンス楽チン!

工場内やビル内に点在している点検箇所も、クラウド画面で遠隔監視でき、データ収集が容易になります。  
設備故障の予知予防、老朽化設備の保守保全に役立ち、操業停止の未然防止や維持管理の効率化ができます。

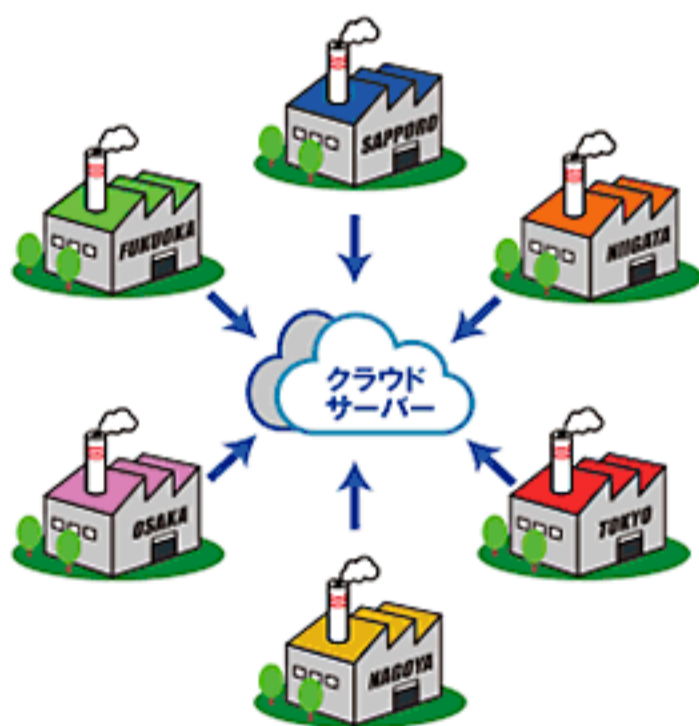
## コスト削減



### 点検回数の削減可能!

遠隔監視により、点検時間短縮と回数削減が可能になります。  
空いた時間で新たな作業に対応することができます。  
また点検者による測定データのバラつきを防ぐことができます。

## 遠隔管理



### 拠点情報も情報集約!

クラウドだからこそできる各拠点工場のデータも集約し、24時間遠隔監視ができます。  
グループ内企業でも情報共有に役立ち、作業安全管理にもお役立てします。

## 高い拡張性



### 既設センサー情報も取り込み可能!

既に設備に取り付けられているセンサーの値も汎用入力やADモジュールを使えば、簡単にデータをクラウド化。  
既設センサー情報も可視化でき、トータルで遠隔監視ができます。

※ 内蔵電池寿命5年(温度範囲 -20~60°C 初期設定測定周期15分/回の場合) ※Exic IIB T4 防爆認証申請中 ※本書記載仕様は断りなく変更する場合がございます。

お問い合わせ窓口

**日本精機株式会社 SMASH 営業**

東京営業所 〒114-0014 東京都北区田端6-1-1田端ASUKAタワー 6F  
TEL : 03-5815-8040 E-mail : smash@nippon-seiki.co.jp

(製造元)

**日本精機株式会社**

本社 / 〒940-8580 新潟県長岡市東蔵王2丁目2-34  
TEL.0258-24-3311(代表)  
URL <http://www.nippon-seiki.co.jp/>